

附件 1:

海南中学 2020 年艺术特长生招生报考条件、考试内容

艺术、体育特长生考生除了符合《海南中学 2020 高一艺体特长生招生方案》中的相关规定以外还要符合以下条件方可报名。

一、艺术特长生报名条件

1. 相貌端庄，无身体缺陷。
2. 提供本人是校级艺术队伍骨干力量或具有丰富的舞台演出经验的校级证明及相关资料（演出、比赛、作品展出场景照片）。
3. 舞蹈、声乐、器乐类考生须交近期照片（生活照、艺术照各两张，照片尺寸 5R），考生需如实填报身高、体重。

4. 器乐类:

古 箏: 提供近三年参加省级文体、教育行政部门举办的比赛独奏二等奖(含)以上, 或业余考级证书七级(含)以上。

二 胡: 提供近三年参加省级文体、教育行政部门举办的比赛独奏二等奖(含)以上或业余考级证书七级(含)以上。

扬 琴: 提供近三年参加省级文体、教育行政部门举办的比赛独奏二等奖(含)以上或业余考级证书七级(含)以上。

琵 琶: 提供近三年参加省级文体、教育行政部门举办的比赛独奏二等奖(含)以上或业余考级证书七级(含)以上。

小提琴: 提供近三年参加省级文体、教育行政部门举办的比赛独奏二等奖(含)以上或业余考级证书九级(含)以上。

大提琴: 提供近三年参加省级文体、教育行政部门举办的比赛独奏二等奖(含)以上或业余考级证书五级(含)以上。

钢 琴: 提供近三年参加省级文体、教育行政部门举办的比赛独奏二等奖(含)以上或业余考级证书九级(含)以上或英皇钢琴考级八级(包含专业演奏级)。

萨克斯: 提供近三年参加省级文体、教育行政部门举办的比赛独奏二等奖(含)以上或业余考级证书八级(含)以上。

单簧管、笙、竹笛、中提琴、倍大提琴项目不设要求。

5. 声乐类:

①男身高 160cm (含) 以上; 女身高 150cm (含) 以上。

②报考独唱者须持有近三年县级 (含) 以上文体、教育部门举办的文艺比赛个人唱获二等奖 (含) 以上或持有业余八级 (含) 以上考级证书。

舞蹈类: 男身高 165cm—185 cm; 女身高 160cm—175 cm。须提供县级以上医院体检的身体健康证明, 能适应高强度训练的县级以上医院证明。

6. 美术:

①提供本人是校级美术小组的骨干力量, 具有承担校内相关宣传工作的丰富的经验证明及相关资料。

②提供本人近期石膏头像素描、静物色彩写生作品原件各一幅及相关的获奖证原件和书复印件。

7. 书法:

①提供本人是校级书法小组的骨干力量及具有承担校内外相关宣传工作的丰富经验的校级证明及相关资料。

②提供本人近期软笔书法 (临摹、创作) 作品原件各一份及相关的获奖证书复印件

8. 注意事项:

图片: 单张图片文件大小不能超过 20MB, 图片 jpg 格式。经查实单位实践证明、医院体检证明与考生实际情况不相符者一律不予录取。报名表上自报身高, 复试测量时如不达标, 则取消面试资格。

二、艺术特长生考试内容

艺术类测试内容与评分项目

类别	测试内容	说明
舞蹈类	1. 测量身长比例 2. 基训 (把上擦地、单腿蹲或控制 (两者任选其一)、大踢腿、中间组合) 3. 软开度 4. 跳、翻、转 (每一类做 2—3 个) 5. 表演: 个人舞蹈剧目 (三分钟内)	须穿体操服, 伴奏音乐自带, CD 格式 (U 盘备用一份) 剧目表演 3 分钟内, 可化淡妆。
声乐类	1. 演唱自选独唱曲目一首 2. 视唱五线谱或简谱 (八小节以内)	伴奏音乐自带, U 盘备用一份, 也可钢琴伴奏 (钢琴我校提供) 可化淡妆, 演唱限时 5 分钟内。

器乐类	1. 无伴奏演奏自选完整独奏乐曲一首（不得弹奏练习曲） 2. 五线谱或简谱视奏（八小节以内）	自选乐曲演奏限时 5 分钟内完成，可化淡妆，钢琴视奏限五线谱其他乐器视奏可选用简谱或线谱，钢琴由我校提供，不可伴奏。
美术类	石膏头像素描写生（8 开纸，120 分钟） 静物色彩写生（8 开纸，120 分钟）	考试用纸均由考场提供，不准自带，其它用具自带。
书法类	自选临摹、命题创作二部分共 150 分钟	宣纸由考场发，笔墨自带。

高中类别	评分项目	说明
美术类	构图布局 15 分 造型结构 40 分 明暗关系 25 分 艺术表现 20 分	高中素描
	构图布局 15 分 造型结构 25 分 色彩关系 40 分 艺术表现 20 分	高中色彩
书法类	笔法 20 结构 20 章法 10	高中自选临摹
	笔法 20 结构 20 章法 10	高中命题创作
声乐类	形象 10、乐感 10 音质 10 表演能力 10 演唱方法 20 演唱技巧 10 表现力 10	高中演唱
	五线谱或简谱八小节（10 分）和声音程	高中视唱（10）
器乐类	形象 10、乐感 10 个人条件 10 表演能力 15 演奏方法 20 演奏技巧 15 表现力 10	高中演奏
	五线谱或简谱八小节（10 分）	高中视奏（钢琴需线谱）
舞蹈类	形象 7 分 身长比例 12 基训 21 分（把杆、中间）软开度 20 分 （腰、腿） 技巧 15 分（跳、转、翻）、 剧目表演 25 分	高中女生
	形象 8 分 基训 25 分（把杆 15 分、中间 10 分）软开度 15 分 （腰、腿、跨） 技巧 18 分（跳、转、翻）剧目表演 22 分 身长比例 12（身长、臂长、肩）	高中男生

视奏、视唱范例：

钢 琴



弦 乐

小提琴

Violin musical score in G major, 2/4 time. The score consists of two staves. The first staff begins with a treble clef, a key signature of one sharp (F#), and a 2/4 time signature. It features a melodic line with various dynamics: *resc.*, *f*, *dim.*, and *p*. The second staff continues the melodic line with dynamics *fz* and *ff*. Fingerings (1, 2, 3) and bowings (0, 1, 2) are indicated throughout the piece.

大提琴

Cello musical score in G major, 2/4 time. The score is written on a single bass clef staff. It includes dynamics *p*, *fp*, *pp*, *fz*, and *ff*. A hairpin symbol is used to indicate a crescendo. A 'H' marking is present above the staff. The piece concludes with a fermata.

中提琴

Viola musical score in G major, 2/4 time. The score is written on two staves: a soprano staff (treble clef) and an alto staff (alto clef). Dynamics include *p espressivo*, *mf*, and *p*. The piece features a variety of articulations and phrasing.

倍大提琴

Double Bass musical score in G major, 2/4 time. The score is written on a single bass clef staff. It includes dynamics *p* and *fz*. The piece is marked *pizz.* (pizzicato) and *arco* (arco). The score ends with a fermata.

民 乐

笙

笙 (Sheng) notation: 2 3 | 2. 3 | 2 3 5 3 2 | 1. 2 6 1 | 5 - | (下加四度) 5. 5 5 6 | 5 - | 3. 2 1 2 |

古 箏

356¹ 564³ | 216¹ 2 | 23536⁴432 | 35⁶6 1 63 21⁶6 1 35 21⁶6 1 | 3 3 3 3

二胡

5 5 3 1 7 6 | 5 3 5 3 | 6 6 5 1 3 5 3 2 | 1 6 1 - | 3 5 6 5 | 3 6 5 3 | 2 6 1 7 2 6 5 | 5 -

琵琶

1 2 3 - | 5 5 3 2 2 3 3 2 1 1 | 5 1 6 5 - 6 1 5 6 1 1 | 4 6 1 6 5 3 4 6 6 3 6 |
5 5 5 5 5 6 6 | 1 1 1 1 6 5 5 5 5 3 | 2 2 1 1 1 1 2 2 | 3 3 3 3 6 6 1

竹笛

0 1 2 5 | 1 2 1 7 6 | 6 5 6 5 5 | 2 5 5 5 5 5 5 | 1 5 6 5 4 | 5 2 3 2 1 | 1 5 6 5 5

扬琴

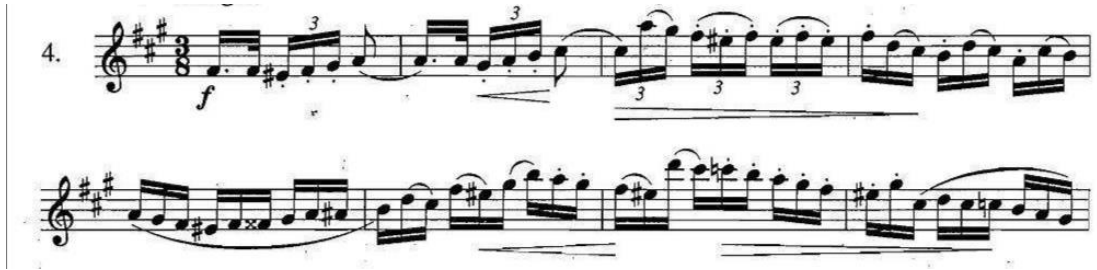
3 5 2 3 2 7 | 6 6 - 5 | 3 5 6 1 | 2 3 2 1 2 3 5 | 2 3 5 7 2 6 | 5 - - 2 3

管乐:

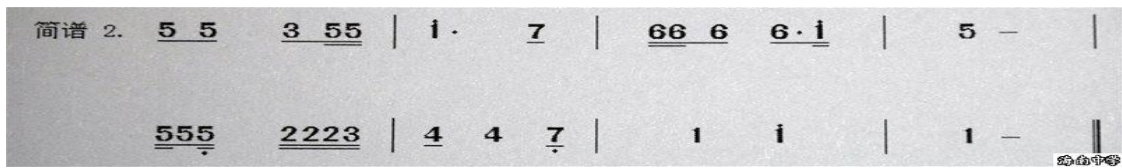
单簧管

14
15

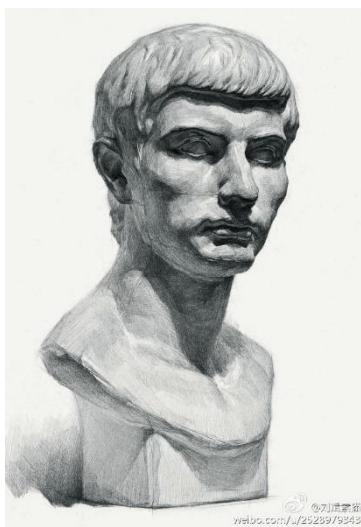
萨克斯



声乐



美术（素描、色彩）



素描写生——铅笔或灰笔



色彩写生——水粉或水彩

三、相关说明：

1. 考生经凭准考证抽签排序按序号进入考场，进入考场后不得试琴、不能报告姓名，不对考试内容进行任何说明及任何暗示语言，否则按围规处理。
2. 考生确保考试所用 U 盘只能存放本次考试曲目音乐(伴奏)一首（wav 格式），因考生原因耽误时间不予补时。
3. 表演须一次完成，若中途中断，从中断处继续，不得重新开始。主考评委有权要求考生演奏（演唱）所提交作品中的某一乐段。
4. 声乐、乐器考生演艺作品须是独奏、独唱作品。
5. 专业入围者须由父母及本人与学校面签服从学校艺术特长生管理承诺协议，若在规定时间内未签约者视为弃权处理，不予录取。

海南中学

2020 年 6 月 5 日